

ELSA LANCOM™ DSL/I-1611 Office

Highspeed-Internet-Access und ISDN-Office-Router in einem Gerät

Der Internet-Access-Router *ELSA LANCOM DSL/I-1611 Office* realisiert die schnelle und einfache Anbindung aller Teilnehmer eines lokalen Netzwerkes an Highspeed-Internet Zugänge (z.B. DSL- oder Kabelmodem), die PPPoE, PPTP oder einfaches Ethernet verwenden. Durch die ebenfalls integrierten Funktionen eines ISDN-Multiprotokoll-Routers (TCP/IP, IPX) und der *ELSA LANCAPI* für Bürokommunikation im Netzwerk (Fax, Eurofiletransfer) präsentiert sich der Router als Bürokomplettlösung. Zusätzlich wird der ISDN-Router als automatisches Backup verwendet, falls der Highspeed-Internet-Zugang einmal ausfallen sollte und kann zum Remote-Access und zur Fernwartung benutzt werden. Mit der Plug&Play-Installation über das Webbrowser-gestützte Konfigurationstool *ELSA WEBconfig* und der Kostentransparenz und -kontrolle durch Online-Anzeige, detailliertes Accounting der Verbindungsdaten für alle Arbeitsstationen sowie der SYSLOG-Funktion, erfüllt *LANCOM DSL/I-1611 Office* alle Anforderungen an eine anspruchsvolle Internet-Anbindung und Bürokommunikationslösung für kleine und mittelständische Unternehmen.

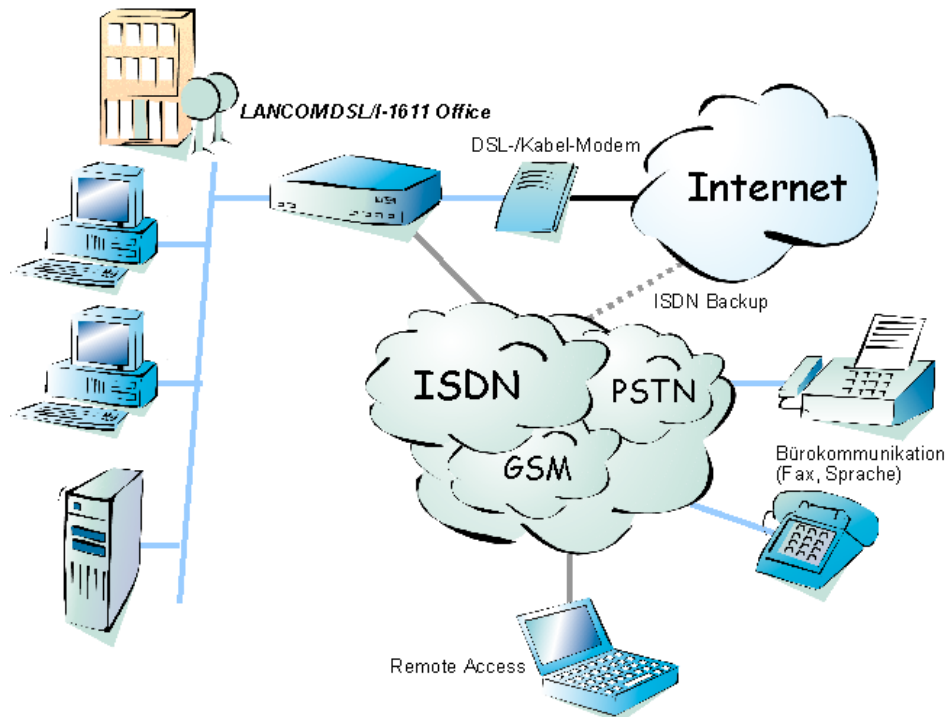
Auf der LAN-Seite unterstützt der Router eine 10/100-Mbit-Fast-Ethernet-Schnittstelle und sorgt durch IP-Masquering, umfangreiche Firewall-Filter und Sicherheitsfunktionen für optimalen Zugriffsschutz auf das lokale Netzwerk. Einen sicheren Schutz vor unnötigen Verbindungsgebühren bietet das intelligente Gebührenmanagement mit der automatischen Verbindungsverwaltung zum Provider. Durch Einsatz des standardisierten TCP/IP-Protokolls entfallen Treiberinstallationen auf den Arbeitsplatzrechnern.

Zusätzlich lässt sich *LANCOM DSL/I-1611 Office* mit dem optional erhältlichen, IPSec-basierenden VPN bzw. *LANCOM Dynamic VPN* auch zur gesicherten Netzwerkkopplung über Highspeed-Internet-Zugänge verwenden.

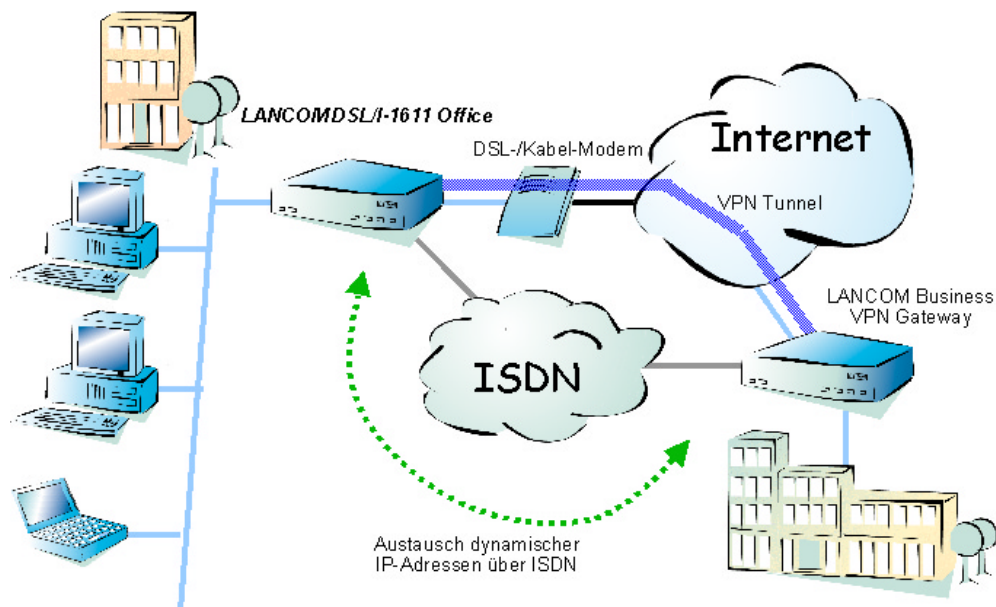
- TCP/IP-Router für Internet-Access über DSL oder andere Highspeed-Internet-Zugänge
- Integrierter ISDN-Multiprotokoll-Router (TCP/IP, IPX)
- Automatisches Dial-Backup der Highspeed-Verbindung über ISDN
- Plug&Play-Installation über Webbrowser-gestütztes Konfigurationstool *ELSA WEBconfig*
- Optionales VPN (bzw. *LANCOM Dynamic VPN*) für sichere Netzwerkkopplung über das Internet (IPSec)
- Multisession VPN-Pass-Through für VPN-Software-Clients
- Einsetzbar als Ethernet-Ethernet-Router
- Einfaches Management durch *ELSA LANconfig* inkl. Setup-Assistenten und *ELSA LANmonitor*
- SYSLOG und detaillierte Accountingfunktionen für alle Netzwerkstationen
- Remote-Access und Fernwartung über ISDN
- Bürokommunikation wie Fax und Eurofiletransfer netzwerkweit mit *ELSA LANCAPI* nutzbar
- No Limits: keine User-Begrenzung!
- Standardkonform durch PPP over Ethernet sowie PPTP und Stac-Datenkompression
- Leistungsfähige Firewall-Filter, MAC-Adress-Filter und Security-Funktionen
- Integrierter DHCP- und DNS-Server für einfache Netzwerkverwaltung
- LAN-Schnittstelle für 10/100-Mbit Fast-Ethernet
- ELSA FirmSafe für Software-Upgrades (mehrere interne Softwarestände)
- 6 Jahre Garantie

ELSA LANCOM™ DSL/I-1611 Office

Anwendungsbeispiele:



Internet-Access-Sharing, Office-Kommunikation, Remote-Access, Backup



Netzwerkkopplung mit optionalem LANCOM Dynamic VPN

ELSA LANCOM™ DSL/I-1611 Office

Ausstattung	
LAN-Anschluss	Ethernet IEEE 802.3, 10/100Base-Tx (RJ45, Node/Hub-Switch), Autosensing, Full-Duplex-Betrieb
Netzwerk-Protokolle	IP-Router ARP, PROXY ARP, IP, ICMP, TCP, TFTP, RIP-1, RIP-2, DHCP, DNS, SNMP, NetBIOS, LANCAPI IPX-Router IPX, RIP, SAP, SPX, IPX/SPX-Watchdogs, NetBIOS-Watchdogs
Filter-Möglichkeiten	IP-Router TCP-, UDP-Portfilterung, Quell- und Zielnetzwerke IPX-Router RIP, SAP, IPX- und SPX-Watchdogs, Sockets, Propagated-Packets LANCAPI Access-Liste MAC-Adress-Filter
10 Base-T WAN-Schnittstelle	Ethernet IEEE 802.3, 10Base-T (RJ45) mit PPP-over-Ethernet (PPPoE) oder PPTP als Kommunikationsprotokoll
ISDN-Schnittstelle	Anschluss ISDN-S ₀ -Bus, Punkt-zu-Punkt- und Punkt-zu-Mehrpunkt-Konfiguration, I.430, (Autosensing), Festverbindungsunterstützung optional D-Kanal 1TR6, DSS1 (Euro-ISDN), Autosensing B-Kanal PPP (asynchron / synchron), X.75, HDLC, MLPPP für Kanalbündelung, CAPI 2.0 über <i>ELSA LANCAPI</i> , Stac-Datenkompression
Gebührenschatz	Verbindungskosten können über Gebührenbudgets und Zeitbudgets begrenzt werden
Security- und Firewall-Funktionen	ISDN Rufnummernauswertung; PAP, CHAP und MS-CHAP, Authentifizierungsmechanismen im PPP; Filtermöglichkeiten im IP-, IPX-Betrieb; Schutz der Konfiguration über Zugangslisten und Paßwort; Aufzeichnung der letzten Verbindungsinformationen; IP-Masquerading
IP-Masquerading (NAT/PAT)	IP-Adress- und -Port-Umsetzung über eine IP-Adresse; statische/dynamische Zuweisung der IP-Adresse; Maskierung von TCP, UDP, ICMP, FTP und IPsec (VPN-Pass-Through); DNS-Forwarding; inverses Masquerading für IP-Dienste aus dem Intranet wie z.B. Web-Server
Management	Web-Browser Konfiguration über <i>ELSA WEBconfig</i> , Windows-Programme <i>LANconfig</i> (Konfiguration) bzw. <i>LANmonitor</i> (Statusanzeige), SNMP-Management via SNMP v.1, V.24/V.28-Outband-Schnittstelle (8-poliger Mini-DIN), TFTP-Konfiguration und Firmware-Upload (<i>ELSA FirmSafe</i> -Konzept), Fernbetriebsnahme über ISDN, WAN- oder LAN-Zugänge getrennt aktivierbar, Diagnose-Ausgaben für Protokolle und Schnittstellen, betriebssystemunabhängig
Statistiken	LAN- und WAN-Paketzähler, Fehlerzähler, Gebührenzähler, Verbindungs- und Online-Zeit- sowie Anzahl der Verbindungsaufbauten und übertragene Datenmenge für jede Arbeitsstation im Netzwerk anzeigbar, SYSLOG
Anzeigen/Bedienung	LEDs für Power, ISDN-, WAN- und LAN-Status, Security/VPN
Stromversorgung	12 VA mit Steckernetzteil für 230 V, 12 VA
Umgebungsbedingungen	Temperatur: 5–40°C, Luftfeuchtigkeit: 0–80%, nicht kondensierend
Ausführung und Maße	stabiles Metallgehäuse, Anschlüsse auf der Rückseite; Abmessungen 158 x 40 x 135 mm (B x H x T)
Optionen	<i>LANCOM</i> -Festverbindungsoption, Artikelnummer 789 <i>LANCOM</i> VPN-Option (IPsec-basierendes VPN/Dynamic VPN zur sicheren Netzwerkkopplung über das Internet) <i>LANCOM</i> VPN-Option – 1 Kanal, Artikelnummer 357 <i>LANCOM</i> VPN-Option – 5 Kanäle, Artikelnummer 60083
Lieferumfang	Hardware Netzteil, Kabel für Outband-Schnittstelle, ISDN-Anschlusskabel, zwei LAN-Twisted-Pair-Kabel, ausführliche Dokumentation und <i>ELSA LANCOM</i> -CD-ROM Software <i>ELSA LANconfig</i> , <i>ELSA LANmonitor</i> , <i>ELSA CAPI Faxmodem</i> , <i>ELSA LANCAPI</i> , TFTP-Client, Bürokommunikationssoftware <i>ELSA-RVS-COM</i> , LapLink Pro
Zulassungen	EU
Service	Garantie 6 Jahre Support Über Hotline und Internet
Artikelnummer	60302



computermiete.de

Dieses Produkt können Sie mieten bei
computermiete.de
Tel. +49 - (0)721-93244-10
E-Mail: juergen.wagner@computermiete.de

ELSA AG • Sonnenweg 11 • 52070 Aachen • Deutschland
Infoline:+49-(0)180-567 00 04 • E-Mail: presales@elsa.de • Internet:www.elsa.com

